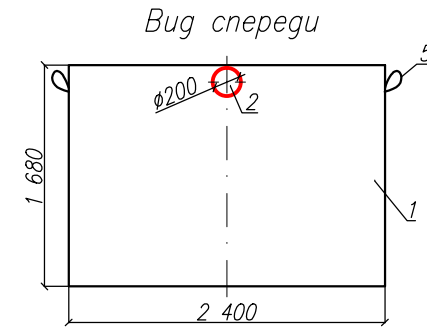
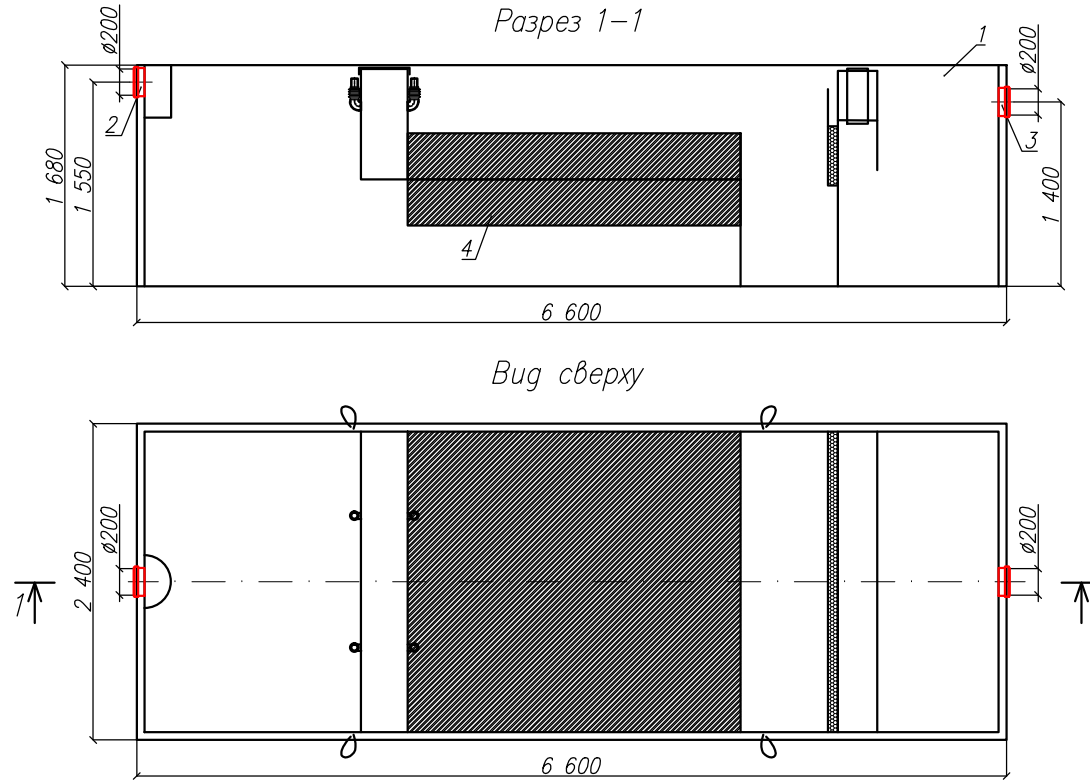


Бензомаслоотделитель со сбросом в общий коллектор
"BAZMAN ЛОС-ПП-П 20-ОК"

Приложение N _____
К договору поставки N _____ от _____
Спецификация N _____



*Транспортировочный вес оборудования – 1210кг
Вес оборудования в аварийном состоянии – 27900кг

Дата _____

Дата _____

Подпись _____
М.П.

Подпись _____
М.П.

Экспликация оборудования и сооружений N

Поз	Наименование	Кол-во	Мат-ал	Примечание
1	Корпус	1	ПП	L=6600мм S=2400мм H=1680мм
2	Подводящий патрубков (раструб/муфта)	1	ПП	DN/OD 200
3	Отводящий патрубков (раструб/муфта)	1	ПП	DN/OD 200
4	Коалесцентный модуль	1	ПВХ	
5	Транспортировочные петли	4	нейлон	

					ООО "ПК"			
					Бензомаслоотделитель со сбросом в общий коллектор			
Изм.	Лист	Документ	Подпись	Дата	"BAZMAN ЛОС-ПП-П 20-ОК"	Стадия	Лист	Листов
Разраб		Акулова К					1	1
Проверил		Кичигин П			BAZMAN			

Инв. N подл. _____
Подпись и дата _____
Взак инв. N _____